



Rusztowania ramowe Euro+



1. Rama stalowa

Wykonana z rury o średnicy 48,3mmx2,7. Górny u-profil ramy pozwala na założenie dwóch pomostów stalowych o szerokości 0,32m lub jednego aluminiowo-sklejkowego o szerokości 0,61m. Specjalne kasetki umożliwiają błyskawiczne mocowanie poręczy. Do zniwelowania nierówności gruntu służą ramy wyrównawcze o wysokości 0,66m, 1,0m i 1,5m.

Indeks	Wymiar (m)	Waga (kg)
RFS-07067*	0,66 x 0,73	10,0
RFS-07101	1,00 x 0,73	12,76
RFS-07151*	1,50 x 0,73	15,6
RFS-07203	2,00 x 0,73	19,82



2. Rama stalowa obejściowa*

Wykonana z rury o średnicy 48,3mmx2,7. Służy do obchodzenia gzymsów itp.

Indeks	Wymiar (m)	Waga (kg)
RFS-07211	2,00 x 0,73	23,50



3. Rama aluminiowa

Wykonana z rury o średnicy 48,3 ze ścianką 4mm. Lżejsza od ramy stalowej dzięki czemu ułatwia i przyspiesza montaż i demontaż.

Indeks	Wymiar (m)	Waga (kg)
RFA-07066*	0,66 x 0,73	5,1
RFA-07100	1,00 x 0,73	6,4
RFA-07150*	1,50 x 0,73	8,2
RFA-07200	2,00x0,73	9,7



4. Rama czołowa stalowa

Zapewnia bezpieczeństwo pracy na najwyższej kondygnacji rusztowania.

Indeks	Wymiar (m)	Waga (kg)
RFS-00073	1,0 x 0,73	12,06

5. Rama czołowa aluminiowa

Stanowi lżejszą wersję ramy czołowej.

Indeks	Wymiar (m)	Waga (kg)
RFA-00073	1,0 x 0,73	6,9

*na zamówienie

6. Rama przejściowa stalowa*

Umożliwia bezpieczną komunikację pod zmontowanym rusztowaniem.

Indeks	Wymiar [m]	Waga [kg]
RFS-27200	1,5 x 2,0	35,9



7. Słupek stalowy poręczy z zabezpieczeniem pomostów

Zapewnia bezpieczeństwo na najwyższej kondygnacji rusztowania. Posiada kasetki do których montuje się poręcze pojedyncze. Zabezpiecza pomosty przed wypadnięciem.

Indeks	Wymiar (m)	Waga (kg)
RFS-40073	1,0 x 0,73	5,48



8. Słupek aluminiowy poręczy z zabezpieczeniem pomostów

Lżejsza wersja słupka stalowego.

Indeks	Wymiar (m)	Waga (kg)
RFA-40073	1,0 x 0,73	3,3



9. Słupek poręczy stalowy

Zalecany do zamontowania poręczy pojedynczych na najwyższej kondygnacji rusztowania.

Indeks	Wymiar (m)	Waga (kg)
RFS-04073	1,0	4,22
RFS-11074	2,00	8,90



*na zamówienie

10. Słupek poręczy aluminiowy

Alternatywa dla słupka stalowego

Indeks	Wymiar (m)	Waga (kg)
RFA-04073	1,0	2,2



11. Słupek osłony siatkowej z zabezpieczeniem

Służy do zamontowania osłony siatkowej na najwyższej kondygnacji rusztowania.

Indeks	Wymiar (m)	Waga (kg)
RFS-11073	2,0 x 0,73	9,26



12. Belka jezdna*

Służy do zmontowania rusztowań przejezdnych na bazie rusztowań ramowych.

Indeks	Wymiar (m)	Waga (kg)
RFS-03073	0,73	26,30



13. Poręcz czołowa

Służy do zabezpieczenia powierzchni czołowej rusztowania.

Indeks	Wymiar (m)	Waga (kg)
RFS-15073	0,73	3,82



14. Poręcz pojedyncza

Wykonana z rury o średnicy 038mm. Usztywnia i stabilizuje konstrukcje rusztowania. Służy jako barierka zabezpieczająca.

Indeks	Wymiar (m)	Waga (kg)
RFS-01073	0,73	1,56
RFS-01109	1,09	2,05
RFS-01157	1,57	3,14
RFS-01207	2,07	3,44
RFS-01257	2,57	4,04
RFS-01307	3,07	4,90



*na zamówienie

15. Poręcz podwójna aluminiowa

Usztywnia konstrukcje rusztowania.
Zastępuje dwie poręcze pojedyncze.

Indeks	Wymiar (m)	Waga (kg)
RFA-01157	1,57	3,4
RFA-01207	2,07	4,2
RFA-01257	2,57	5,0
RFA-01307	3,07	5,8



16. Poręcz podwójna aluminiowa stężona

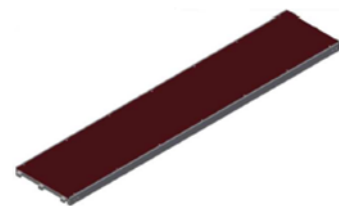
Indeks	Wymiar (m)	Waga (kg)
RFA-02157	1,57	3,9
RFA-02207	2,07	4,6
RFA-02257	2,57	6,57
RFA-02307	3,07	7,48



17. Pomost U aluminiowo-sklejkowy

Konstrukcja nośna pomostu wykonana z aluminium. Wypełnienie pomostu wykonane ze sklejki wodoodpornej o powierzchni antypoślizgowej. Pomost aluminiowo-sklejkowy zastępuje dwa pomosty stalowe.

Indeks	Wymiar (m)	Waga (kg)
RFA-61157N	1,57 x 0,61	13,0
RFA-61207N	2,07 x 0,61	17,0
RFA-61257N	2,57 x 0,61	19,5
RFA-61307N	3,07 x 0,61	23,0



18. Pomost U aluminiowo-sklejkowy przejściowy z drabiną

Umożliwia komunikację pionową wewnątrz rusztowania. Wyposażony w drabinę aluminiową.

Indeks	Wymiar [m]	Waga [kg]
RFA-60257N	2,57 x 0,61	26,5
RFA-60307N	3,07 x 0,61	29,5



*na zamówienie

19. Pomost U aluminiowo - kompozytowy przejściowy drabina

Wypełnienie pomostu wykonane z KOMPOZYTU powierzchni antypoślizgowej

Indeks	Wymiar [m]	Waga [kg]
RFA-60257L	2,57 x 0,61	18,00
RFA-60307L	3,07 x 0,61	20,00



20. Pomost U aluminiowo - kompozytowy

Wypełnienie pomostu wykonane z KOMPOZYTU powierzchni antypoślizgowej

RFA-61109L	1,09 x 0,61	4,44
RFA-61157L	1,57 x 0,61	6,60
RFA-61207L	2,07 x 0,61	9,80
RFA-61257L	2,57 x 0,61	12,60
RFA-61307L	3,07 x 0,61	15,40



21. Pomost U-stalowy

Pomost stalowy wykonany z blachy stalowej, cynkowany ogniowo. Perforacja okrągła, zakończony uchwytem umożliwiającym montaż na u-profilu ramy. Obciążenie nominalne w zależności od długości pomostu do 5 kN/m².

Indeks	Wymiar [m]	Waga [kg]
RFS-84073	0,73 x 0,32	5,40
RFS-84109	1,09 x 0,32	7,50
RFS-84157	1,57 x 0,32	10,10
RFS-84207	2,07 x 0,32	13,36
RFS-84257	2,57 x 0,32	15,50
RFS-84307	3,07 x 0,32	18,90



22. Pomost U-stalowy z poprzeczkami

Pomost stalowy perforowany z poprzeczkami umożliwiającymi łatwiejszy montaż i demontaż. Zakończony uchwytem umożliwiającym montaż na u-ryglu.

Indeks	Wymiar [m]	Waga [kg]
RFS-85157	1,57 x 0,32	10,00
RFS-85207	2,07 x 0,32	13,70
RFS-85257	2,57 x 0,32	16,00
RFS-85307	3,07 x 0,32	18,90



*na zamówienie

23. Pomost U alu - ryflowany przejściowy z drabiną

Indeks	Wymiar [m]	Waga [kg]
RFA-70257LN	2,57	6,5
RFA-70307LN	3,07	10,5



24. Pomost U aluminiowy z poprzeczkami

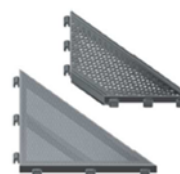
Pomost aluminiowy perforowany z poprzeczkami umożliwiającymi łatwiejszy montaż i demontaż. Zakończony uchwytami umożliwiającymi montaż na u-ryglu.

Indeks	Wymiar [m]	Waga [kg]
RFA-32157N	1,57	6,50
RFA-32207N	2,07	7,80
RFA-32257N	2,57	9,20
RFA-32307N	3,07	10,5



25. Pomost stalowy trójkątny

Indeks	Wymiar [m]	Waga [kg]
RFS-84001	0,32x0,73	13,36
RFS-84010	0,32x0,73	13,36



26. Podstawka regulowana

Stopa o podstawie 150x150mm z gwintowanym trzpieniem rurowym oraz nakrętką. Zagnieciony gwint zabezpiecza nakrętkę przed wypadnięciem i zgubieniem. W ramie musi pozostać nie mniej niż 15cm trzpienia podstawki. Na podstawie 60 cm można wykręcić 40 cm.

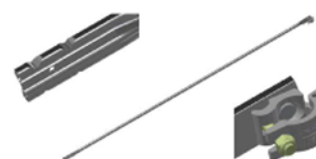
Indeks	Wymiar [m]	Waga [kg]
RFS-12160	0,6	3,58
RFS-12080	0,8	5,26



27. Stężenie ukośne

Służy do usztywnienia konstrukcji rusztowania. Wykonane z rury 042mm z półzłączem obrotowym.

Indeks	Wymiar [m]	Waga [kg]
RFS-50207	2,07 x 2,0	6,38
RFS-50257	2,57 x 2,0	6,86
RFS-50307	3,07 x 2,0	7,82

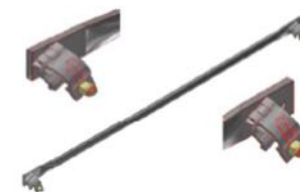


*na zamówienie

28. Stężenie poprzeczne

Służy do podparcia wsporników. Wyposażone na końcach w połączenia obrotowe z nakrętką i śrubą.

Indeks	Wymiar [m]	Waga [kg]
RFS-54177	1,77	8,2
RFS-54195	1,95	8,8



29. Stężenie poziome

Służy do usztywnienia konstrukcji rusztowania. Stosuje się w pionach stężonych.

Indeks	Wymiar [m]	Waga [kg]
RFS-55207	2,07	9,2
RFS-55257	2,57	11,1
RFS-55307	3,07	13,0



30. Burta drewniana

Krawężnik drewniany impregnowany ze stalowymi okuciami. Montowany na wysokości pomostu na trzpieniach ramy. Służy do zabezpieczenia roboczych.

Indeks	Wymiar [m]	Waga [kg]
RFS-20073	0,73 x 0,15	1,80
RFS-20109	1,09 x 0,15	2,7
RFS-20157	1,57 x 0,15	4,24
RFS-20207	2,07 x 0,15	5,40
RFS-20257	2,57 x 0,15	6,70
RFS-20307	3,07 x 0,15	7,80



31. Załącznik burtowy

Indeks	Wymiar [m]	Waga [kg]
ZNN-07110	-	0,95



32. Złącze burtowe z klinem

Indeks	Wymiar [m]	Waga [kg]
ZNN-07111	-	0,95



*na zamówienie

33. Łącznik kotwiący

Łącznik kotwiący 1,3m montowany jest za pomocą dwóch złączy do obu stojaków ramy. Łączniki krótsze montowane są za pomocą jednego złącza do jednego stojaka ramy. Służy do przykotwienia rusztowania do fasady budynku.

Indeks	Wymiar [m]	Waga [kg]
RFS-17040	0,4	1,70
RFS-17085	0,85	3,10
RFS-17110	1,1	4,84
RFS-17130	1,3	4,84
RFS-17150	1,5	4,84



34. Śruba kotwiąca z uchem

Służy do zakotwienia rusztowania do ściany, stosowana w komplecie z kołkiem rozprężnym.

Indeks	Wymiar [m]	Waga [kg]
ZŚR-0120	0,12	0,10
ZŚR-00300	0,3	0,33



35. Zawleczka zabezpieczająca

Zawleczka zabezpiecza przed rozłączeniem ram stalowych.

Indeks	Wymiar [m]	Waga [kg]
RFS-00011	-	0,10



36. Drabina stalowa

Drabina stalowa ze szczelblami z blachy perforowanej.

Indeks	Wymiar [m]	Waga [kg]
RFS-01021	2,15	11,00



37. Barierka wewnętrzna schodów

Indeks	Wymiar [m]	Waga [kg]
RFS-32002	1,00 x 0,50	5,25



38. Schody aluminiowe

* schody ze stopniem perforowanym

Indeks	Wymiar [m]	Waga [kg]
RFA-35257N	2,57x0,63	23
RFA-35307N	3,07x0,63	27
RFA-30257N*	2,57x0,63	23
RFA-30307N*	3,07x0,63	27



*na zamówienie

39. Schody aluminiowe 1,0 m z zaczepem na u-profil

*stopnie wykonane z blachy perforowanej

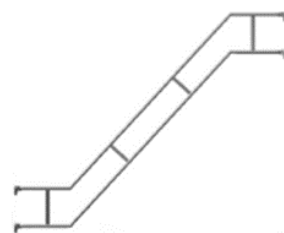
Indeks	Wymiar [m]	Waga [kg]
RFA-30100*	1,0x0,64	14,15
RFA-35100	1,0x0,64	14,15



40. Poręcz zewnętrzna schodów

Umożliwia bezpieczne wchodzenie i schodzenie z klatki schodowej rusztowania.

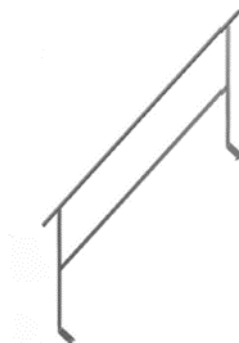
Indeks	Wymiar [m]	Waga [kg]
RFA-31257	2,57	16,0
RFA-31307	3,07	17,8



41. Poręcz wewnętrzna schodów

Umożliwia bezpieczne wchodzenie i schodzenie z klatki schodowej rusztowania.

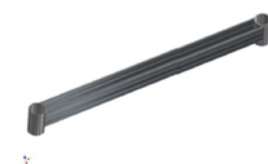
Indeks	Wymiar [m]	Waga [kg]
RFS-32001	-	11,97



42. U-rygiel początkowy schodów

Służy do podparcia schodów na pierwszym poziomie rusztowania.

Indeks	Wymiar [m]	Waga [kg]
RFS-22730	0,73	3,20



43. U-rygiel poprzeczny w ramę

Wykorzystywany do zamontowania pomostów na dowolnej wysokości w ramie.

Indeks	Wymiar [m]	Waga [kg]
RFS-22073	0,73	3,60



*na zamówienie

44. Wspornik z U-zaciskiem

Wykorzystywany do poszerzenia rusztowania. Dopuszczalne obciążenie wspornika 0,36m - 3kN/m², a wspornika 0,73m - 1kN/m². Wsporniki mogą być stosowane w komplecie ze stężeniem poprzecznym.

Indeks	Wymiar [m]	Waga [kg]
RFS-12036	0,36	3,64
RFS-12073	0,73	6,22
RFS-12074	0,73 x 2,0	6,30
RFS-12109	1,09	11,90



45. Zabezpieczenie pomostu

Element zabezpieczający pomost przed wypadnięciem.

Indeks	Wymiar [m]	Waga [kg]
RFS-16036	0,36	0,99
RFS-16073	0,73	1,75
RFS-16109	1,09	2,48



46. Konsola dachowa ochronna*

Stosowana do zabezpieczenia przejść dla pieszych. Używana w komplecie ze wspornikiem stalowym 0,73m.

Indeks	Wymiar [m]	Waga [kg]
RFS-14073	0,73	5,9



47. Osłona siatkowa*

Stosowana na najwyższej kondygnacji rusztowania. Montowana zamiast poręczy i krawężników. Zapewnia bezpieczeństwo pracy na rusztowaniu.

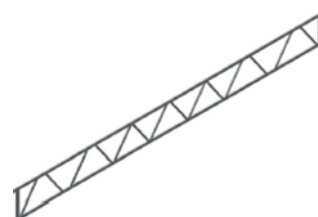
Indeks	Wymiar [m]	Waga [kg]
RFS-13157	1,57 x 1,0	16,9
RFS-13207	2,07 x 1,0	21,5
RFS-13257	2,57 x 1,0	25,1
RFS-13307	3,07 x 1,0	22,00



48. Dźwigar kratowy stalowy

Wykorzystywany do montażu platform, przewieszń i przejazdów pod rusztowaniami. Do rusztowania montowany za pomocą 4 sztuk złączy stałych.

Indeks	Wymiar [m]	Waga [kg]
RFS-05324	3,24x0,5	30,1
RFS-05424	4,24x0,5	41,30
RFS-05524	5,24x0,5	54,5
RFS-05624	6,24x0,5	64,0

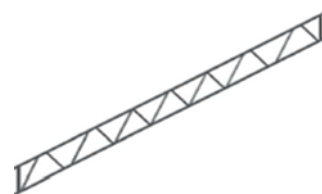


*na zamówienie

49. Dźwigar kratowy aluminiowy

Lżejsza alternatywa dźwigara stalowego. Ułatwia i przyspiesza montaż i demontaż.

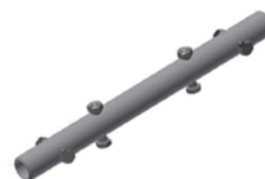
Indeks	Wymiar [m]	Waga [kg]
RFA-05324	3,24x0,5	14,2
RFA-05424	4,24x0,5	18,8
RFA-05524	5,24x0,5	22,6
RFA-05624	6,24x0,5	26,4
RFA-05824	8,24x0,5	34,4



50. Łącznik dźwigara

Stosowany w komplecie z dźwigarami stalowymi i aluminiowymi. Umożliwia łączenie dźwigarów kratowych o różnej długości.

Indeks	Wymiar [m]	Waga [kg]
RFA-05000	0,4	2,20



51. Trawersa pomostowa aluminiowa*

Wykorzystywana do budowania platform. Stosowana w komplecie z dźwigarami kratowymi.

Indeks	Wymiar [m]	Waga [kg]
RFA-21064	0,64	2,7
RFA-21090	0,90	3,3
RFA-21120	1,20	3,8
RFA-21160	1,60	5,2
RFA-21192	1,92	5,8
RFA-21300	3,00	8,5
RFA-21400	4,00	10,2
RFA-21500	5,00	12,7
RFA-21600	6,00	15,2



52. Wysięgnik do zawieszenia bloczka

Wykorzystywany do transportu pionowego materiałów i elementów rusztowań.

Indeks	Wymiar [m]	Waga [kg]
RFS-25080	0,8	7,00



*na zamówienie

53. Paleta modułowa

Służy do składowania i transportu elementów rusztowań.

*PALETA MAGAZYNOWA
WZMOCNIONA

Indeks	Wymiar [m]	Waga [kg]
RFS-61280	1,2 x 0,8x 0,8	26,84
RFS-61282	1,2x 0,8 x 0,9	28,00
RFS-61290	1,2 x 0,9	40,00
RFS-60566*	1,2 x 0,9	47,40
RFS-61211	1,2x1,1x0,94	34,00



54. Paleta magazynowa z siatką z wkładem drewnianym*

*Możliwa opcja z wkładem stalowym cynkowanym

Indeks	Wymiar [m]	Waga [kg]
RFS-61281	0,8 x 1,2	58,50

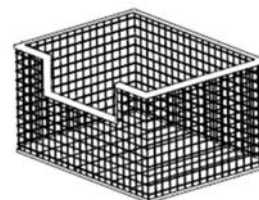


55. Kosz siatkowy z wkładem drewnianym

Służy do składowania i transportu drobnych elementów rusztowań. Montowany w paleta modułową. Sprzedawany w komplecie z podłogą drewnianą*

*Możliwa opcja z wkładem stalowym cynkowanym

Indeks	Wymiar [m]	Waga [kg]
RFS-60567	1,08 x 0,68	30,40



56. Paleta magazynowa na ramy fasadowe z zabezpieczeniem*

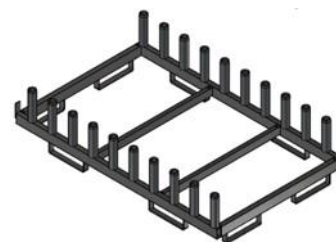
*na zamówienie

Indeks	Wymiar [m]	Waga [kg]
RFS-61273	0,8 x 1,2	22,00



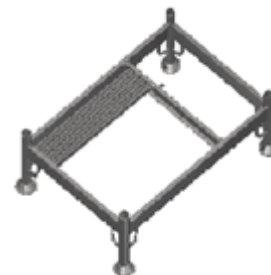
57. Paleta magazynowa niska na ramy fasadowe*

Indeks	Wymiar [m]	Waga [kg]
RFS-61274	0,8 x 1,20	19,50



58. Paleta magazynowa rurowa 125-składana

Indeks	Wymiar [m]	Waga [kg]
RFS-61285	1250x850x275	35,50



(umożliwia transport np.:13 ram lub 28 pomosty stalowe 0,32)

59. Paleta magazynowa wersja otwarta.

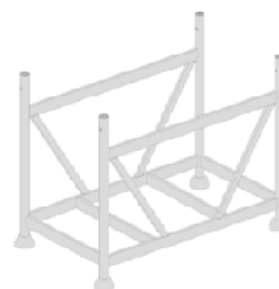
Indeks	Wymiar [m]	Waga [kg]
RNS-07113	110x70x55 [50X50X3]	31,00



Do wysokiego składowania w szczególności: ram, pomostów stalowych, poręczy, stężeń itp.

60. Paleta magazynowa

Indeks	Wymiar [m]	Waga [kg]
RNS-07127	1250x700x810	35,00



61. Złącze stałe

Stosowane do łączenia rur pod kątem 90°.

Indeks	Wymiar [m]	Waga [kg]
ZNN-ZB02CH	-	1,34



*na zamówienie

62. Złącze obrotowe

Stosowane do łączenia rur pod dowolnym kątem.

Indeks	Wymiar [m]	Waga [kg]
ZNN-ZB01CH	-	1,44



63. Złącze poręczowe z klinem

Indeks	Wymiar [m]	Waga [kg]
ZNN-07048	-	0,94



64. Złącze wzdluzne

Stosowane dołączenia dwóch rur.

Indeks	Wymiar [m]	Waga [kg]
ZNN-07049	-	0,70



65. Złącze hakowe

Element stosowany do łączenia rury 48,3 ze stalowymi elementami konstrukcji nośnej budynku. zawsze do łączenia stosować należy dwa złącza.

Indeks	Wymiar [m]	Waga [kg]
ZNN-07030	-	0,95



66. Złącze + kątownik

Ze stalowym wspornikiem do mocowania profili drewnianych

Indeks	Wymiar [m]	Waga [kg]
ZNN-07200	-	1,70



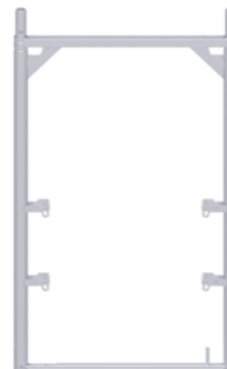
*na zamówienie

**67. Złącze stałe z
głowicą klinową**

Indeks	Wymiar [m]	Waga [kg]
RSR-22003	-	2,00

**68. Rama stalowa
z 4 kasetkami poręczy**

Indeks	Wymiar [m]	Waga [kg]
RFS-07203K	2,00 x 0,73	20,00



aktualizacja 23/10/2020 r.

*na zamówienie



Żabokliki, ul. Korczewska 57

08-110 Siedlce

tel. + 48 25 631 03 30

fax. + 48 633 14 16

e-mail: info@olan.siedlce.pl

[WWW. OLAN.SIEDLCE.PL](http://WWW.OLAN.SIEDLCE.PL)