

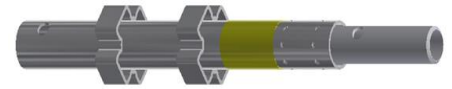


Rusztowania modułowe Steelfox



1. Stojak SH

Indeks	Wymiar [m]	Waga [kg]
RNS-04300	3,0	15,00
RNS-04200	2,0	10,00
RNS-04150	1,5	8,00
RNS-04100	1,0	5,50
RNS-04050	0,5	3,10

**2. Stojak SB**

Indeks	Wymiar [m]	Waga [kg]
RNS-04011	3,0	15,90
RNS-04012	2,0	13,10
RNS-04013	1,5	10,10
RNS-04014	1,0	7,00
RNS-04015	0,5	4,10

**3. Podstawka regulowana**

Indeks	Wymiar [m]	Waga [kg]
RFS-12160	0,6	3,58

**4. Sworzeń kpl. słupka**

Indeks	Wymiar [m]	Waga [kg]
RNA-03000.4	Fi16	0,2

**5. Dźwigar LB**

Indeks	Wymiar [m]	Waga [kg]
RNS-02300	3,05	17,70
RNS-02245	2,5	14,77
RNS-02190	1,96	12,36
RNS-02161	1,65	10,95



6. Dźwigar TB

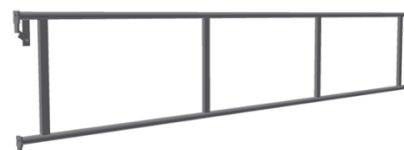
Indeks	Wymiar [m]	Waga [kg]
RNS-02160	1,65	6,89
RNS-02120	1,25	5,60
RNS-02100	1,05	5,00
RNS-02070	0,77	3,90
RNS-02050	0,564	2,40
RNS-02030	0,35	2,17

**7. Dźwigar EB**

Indeks	Wymiar [m]	Waga [kg]
RNS-02008	3,05	15,30
RNS-02007	2,5	14,95
RNS-02006	1,96	12,17
RNS-02005	1,65	7,63
RNS-02004	1,25	6,20
RNS-02003	1,05	5,46
RNS-02002	0,77	5,0
RNS-02001	0,564	3,35

**8. Poręcz SKRV**

Indeks	Wymiar [m]	Waga [kg]
RNS-03300	3,05	14,00
RNS-03245	2,5	12,59
RNS-03230	2,35	12,00
RNS-03196	1,96	9,20
RNS-03160	1,65	8,76
RNS-03120	1,25	5,90
RNS-03100	1,05	7,8
RNS-03072	0,77	5,1
RNS-03050	0,564	4,2

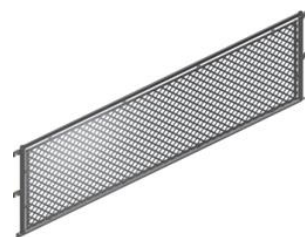
**9. Poręcz SKRH dla stojaków SH**

Indeks	Wymiar [m]	Waga [kg]
RNS-03301	3,05	14,6
RNS-03246	2,5	12,9
RNS-03231	2,35	12,3
RNS-03197	1,96	11,5
RNS-03161	1,65	9,9
RNS-03121	1,25	8,6
RNS-03101	1,05	7,9
RNS-03073	0,77	5,1
RNS-03051	0,564	4,2



10. Osłona siatkowa SGF

Indeks	Wymiar [m]	Waga [kg]
RNS-13300	3,05	14,6
RNS-13245	2,5	12,9
RNS-13190	1,96	11,5
RNS-13160	1,65	9,9
RNS-13120	1,25	8,6
RNS-13100	1,05	7,9
RNS-13070	0,77	5,1

**11. Stężenie rusztowania**

Indeks	Wymiar [m]	Waga [kg]
RNS-05300	3,05x2,0	14,60
RNS-05245	2,50x2,0	11,50
RNS-05190	1,96x2,0	11,30
RNS-05160	1,65x2,0	10,15
RNS-05120	1,25x2,0	8,40
RNS-05100	1,05x2,0	8,5
RNS-05070	0,77x2,0	6,7

**12. Łącznik kotwiący z hakiem**

Dopuszczalne obciążenie: 2,5kN

Indeks	Wymiar [m]	Waga [kg]
RFS-17300	3,0	11,05
RFS-17130	1,3	4,84
RFS-17085	0,85	3,10
RFS-17040	0,4	1,70

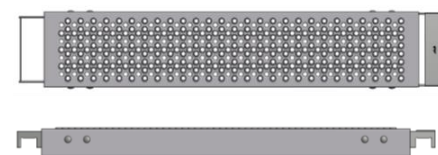
**13. Pomost aluminiowy 0,23m**

Dopuszczalne obciążenie:

L=0,56-2,50 = klasa 6 6kN/m²

L=3,05 = klasa 5 4,5kN/m²

Indeks	Wymiar [m]	Waga [kg]
RNA-05305	3,05	13,02
RNA-05250	2,50	11,09
RNA-05196	1,96	9,20
RNA-05165	1,65	8,12
RNA-05125	1,25	6,69
RNA-05105	1,05	5,99
RNA-05077	0,77	5,01
RNA-05055	0,564	4,76



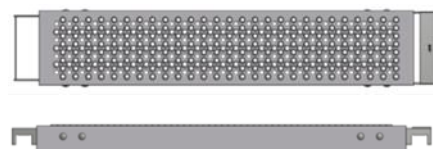
14. Pomost aluminiowy 0,17m

Dopuszczalne obciążenie:

$L=0,56-2,50$ = klasa 6 6kN/m^2

$L=3,05$ = klasa 5 $4,5\text{kN/m}^2$

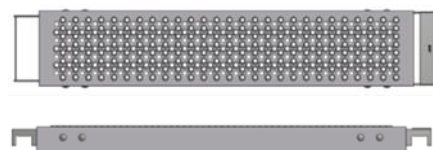
Indeks	Wymiar [m]	Waga [kg]
RNA-06305	3,05	11,00
RNA-06250	2,50	8,95
RNA-06196	1,96	8,30
RNA-06165	1,65	5,90
RNA-06125	1,25	4,95
RNA-06105	1,05	4,40
RNA-06077	0,77	2,80
RNA-06055	0,564	2,40



15. Pomost aluminiowy 0,10m

Dopuszczalne obciążenie: klasa 6
 6kN/m^2

Indeks	Wymiar [m]	Waga [kg]
RNA-10305	3,05	8,86
RNA-10250	2,50	8,12
RNA-10196	1,96	7,63
RNA-10165	1,65	5,4
RNA-10125	1,25	4,95
RNA-10105	1,05	4,1
RNA-10077	0,77	3,6
RNA-10055	0,564	3,3



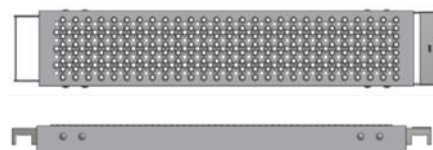
16. Pomost stalowy 0,23m

Dopuszczalne obciążenie:

$L=0,56-2,50$ = klasa 6 6kN/m^2

$L=3,05$ = klasa 5 $4,5\text{kN/m}^2$

Indeks	Wymiar [m]	Waga [kg]
RNS-08305	3,05	21,40
RNS-08250	2,50	13,02
RNS-08196	1,96	21,40
RNS-08165	1,65	12,9
RNS-08125	1,25	9,80
RNS-08105	1,05	9,0
RNS-08077	0,77	7,6
RNS-08055	0,564	5,8



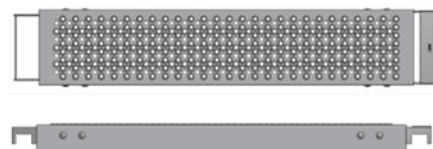
17. Pomost stalowy 0,17m

Dopuszczalne obciążenie:

$L=0,56-2,50$ = klasa 6 6kN/m^2

$L=3,05$ = klasa 5 $4,5\text{kN/m}^2$

Indeks	Wymiar [m]	Waga [kg]
RNS-09305	3,05	19,6
RNS-09250	2,50	16,2
RNS-09196	1,96	13,5
RNS-09165	1,65	11,6
RNS-09125	1,25	9,3
RNS-09105	1,05	8,1
RNS-09077	0,77	6,5
RNS-09055	0,564	5,5



18. Pomost stalowy 0,32m

Dopuszczalne obciążenie:

$L=0,56-1,96 =$ klasa 6 $6,0\text{kN/m}^2$

$L=2,50 =$ klasa 5 $4,5\text{kN/m}^2$ $L=3,05 =$ klasa 4 $3,0\text{kN/m}^2$

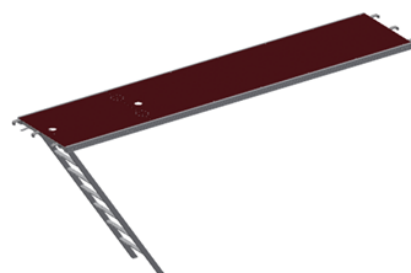
Indeks	Wymiar [m]	Waga [kg]
RNS-33305	3,05	19,95
RNS-33250	2,50	
RNS-33196	1,96	
RNS-33165	1,65	
RNS-33125	1,25	
RNS-33105	1,05	
RNS-33077	0,77	
RNS-33055	0,564	



19. Pomost aluminiowo - sklejkowy przejściowy z drabiną 0,61m i zaczepami na rurę

Dopuszczalne obciążenie: klasa 3
2kN

Indeks	Wymiar [m]	Waga [kg]
RNA-60305N	3,05	29,7
RNA-60250	2,50	26,8



20. Pomost aluminiowo - sklejkowy przejściowy bez drabiny 0,61m i zaczepami na rurę

Dopuszczalne obciążenie: klasa 3
 2kN/m^2

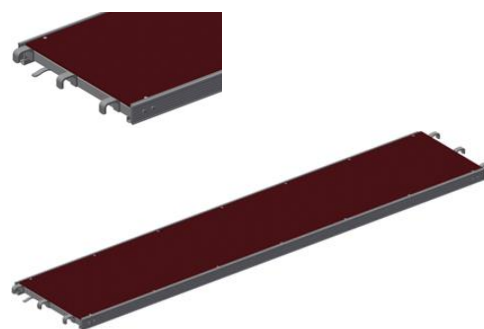
Indeks	Wymiar [m]	Waga [kg]
RNA-62305N	3,05	25,4
RNA-62250	2,50	22,4
RNA-62196	1,96	19,5
RNA-62165	1,65	16,3



21. Pomost aluminiowo - sklejkowy z zaczepami na rurę

Dopuszczalne obciążenie: klasa 3
 2kN/m^2

Indeks	Wymiar [m]	Waga [kg]
RNA-61305N	3,05	23,7
RNA-61250	2,50	20,5
RNA-61196	1,96	16,0
RNA-61165	1,65	15,1



22. Pomost aluminiowy podwójny 0,495m

Dopuszczalne obciążenie: klasa 6
6,0kN/m²

Indeks	Wymiar [m]	Waga [kg]
RNA-16495/3.0	1,65x0,495	10,2
RNA-12495/3.0	1,25x0,495	7,7
RNA-16495/2.5	1,65x0,495	9,1
RNA-12495/2.5	1,25x0,495	7,0



23. Pomost aluminiowy podwójny 0,595m

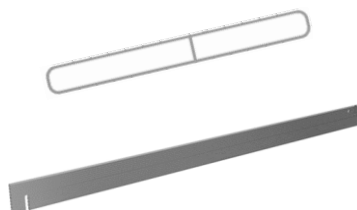
Dopuszczalne obciążenie: klasa 6
6,0kN/m²

Indeks	Wymiar [m]	Waga [kg]
RNA-16595/3.0	1,65x0,595	13,1
RNA-12595/3.0	1,25x0,595	9,8
RNA-16595/2.5	1,25x0,595	10,82
RNA-12595/2.5	1,25x0,595	8,2



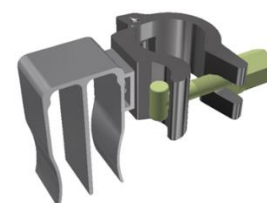
24. Burta aluminiowa

Indeks	Wymiar [m]	Waga [kg]
RNA-07030	3,050	6,63
RNA-07025	2,500	5,45
RNA-07019	1,964	4,31
RNA-07016	1,655	3,64
RNA-07012	1,250	2,78
RNA-07010	1,050	2,35
RNA-07007	0,770	1,75
RNA-07005	0,564	0,84



25. Zabezpieczenie burty aluminiowej

Indeks	Wymiar [m]	Waga [kg]
RNA-07000	--	0,84



26. Schody stalowe 2,0m

Indeks	Wymiar [m]	Waga [kg]
RNS-01002	1,2	13,20
RNS-01006	1,6	34,5



27. Konsola wsporcza SK

Indeks	Wymiar [m]	Waga [kg]	Klasa
RNS-06008	0,245	2,10	6
RNS-06009	0,36	2,30	5
RNS-06006	0,47	3,00	3



28. Konsola wsporcza SK wzmocniona

Indeks	Wymiar [m]	Waga [kg]	Klasa
RNS-06004	0,5	6,10	3
RNS-06005	0,7	7,50	3



29. Konsola dachowa ochronna

Indeks	Wymiar [m]	Waga [kg]
RNS-14070	0,7	5,9



30. Drabina stalowa

Indeks	Wymiar [m]	Waga [kg]
RNS-01021	0,34x2,15	10,64

**31. Stopień wejściowy**

Indeks	Wymiar [m]	Waga [kg]
RNS-00002	1,6	1,70

**32. Pomost spoczynkowy**

Indeks	Wymiar [m]	Waga [kg]
RNS-00001	2,0x0,65	23,97

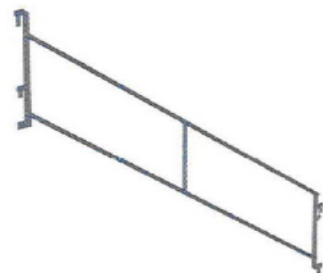
**33. Schody stalowe**

Indeks	Wymiar [m]	Waga [kg]
RNS-01200	2,0	40,00
RNS-01150	1,5	38,50



34. Poręcz schodów

Indeks	Wymiar [m]	Waga [kg]
RNS-03001	2,0	12,72
RNS-03002	1,5	10,50



35. Słupek poręczy schodów

Indeks	Wymiar [m]	Waga [kg]
RNS-04002	1,0	4,92



36. Poręcz końcowa schodów

Indeks	Wymiar [m]	Waga [kg]
RNS-04003	--	8,12



37. Słupek nakładany

Indeks	Wymiar [m]	Waga [kg]
RNS-04001	1,0	5,80



38. Schody aluminiowe*

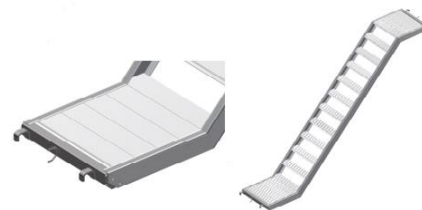
*wykonane z blachy perforowanej

Indeks	Wymiar [m]	Waga [kg]
RNA-30305	3,05	31,5
RNA-30250	2,5	28



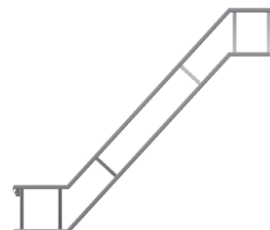
39. Schody z profilu specjalnego 2,0

Indeks	Wymiar [m]	Waga [kg]
RNA-35305	3,05	30
RNA-35250	2,5	27,5



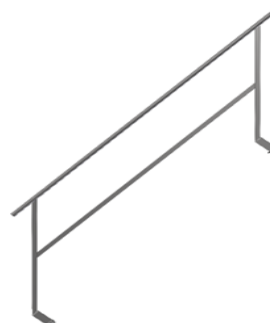
40. Poręcz schodów

Indeks	Wymiar [m]	Waga [kg]
RNA-31305	3,05	11,5
RNA-31250	2,5	10,2



41. Poręcz schodów

Indeks	Wymiar [m]	Waga [kg]
RFS-32001	---	11,97



42. Dźwigar bramowy FBB

Indeks	Wymiar [m]	Waga [kg]
RNS-406100	6100	59,1



43. Złącze krzyżowe

Indeks	Wymiar [m]	Waga [kg]
ZNN-ZB02CH	---	1,34



44. Złącze obrotowe

Indeks	Wymiar [m]	Waga [kg]
ZNN-ZB01CH	---	1,44



45. Paleta modułowa

*PALETA MAGAZYNOWA
WZMOCNIONA

Indeks	Wymiar [m]	Waga [kg]
RFS-61280	1,2 x 0,8 x 0,8	26,84
RFS-61282	1,2 x 0,8 x 0,9	28,00
RFS-61290	1,2 x 0,9	40,00
RFS-60566*	1,2 x 0,9	47,40
RFS-61211	1,2x1,1x0,94	34,00



46. Paleta magazynowa z siatką z wkładem drewnianym*

Indeks	Wymiar [m]	Waga [kg]
RFS-61281	0,8 x 1,2	58,50

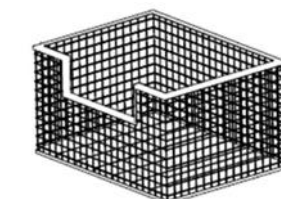


*Możliwa opcja z wkładem stalowym cynkowanym

47. Kosz siatkowy z wkładem drewnianym

Służy do składowania i transportu drobnych elementów rusztowań. Montowany w paleta modułową. Sprzedawany w komplecie z podłogą drewnianą*

Indeks	Wymiar [m]	Waga [kg]
RFS-60567	1,08 x 0,68	30,40



*Możliwa opcja z wkładem stalowym cynkowanym

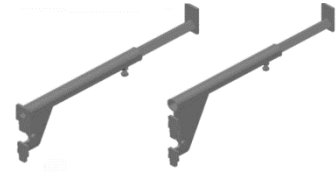
48. Paleta modułowa

Indeks	Wymiar [m]	Waga [kg]
RNS-07110B	1.1	46,50
RNS-07150B	1.5	57



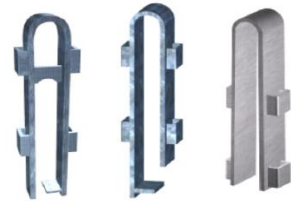
49. Konsola teleskopowa

Indeks	Wymiar [m]	Waga [kg]
RNS-06002	-----	3,80
RNS-06012	-----	5,90



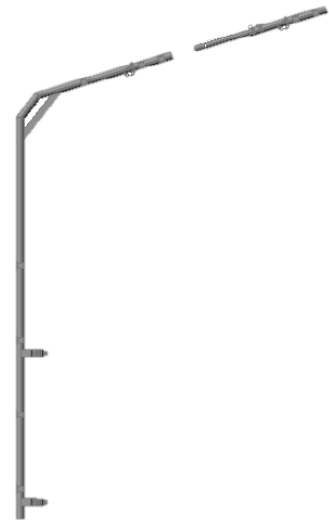
50. Wspornik nakładany

Indeks	Wymiar [m]	Waga [kg]
RNS-47310	-----	2,07
RNS-47320	-----	1,97
RNS-47330	-----	2,44



51. Słupek gięty dachu

Indeks	Wymiar [m]	Waga [kg]
RNS-04740	-----	23,00



52. Schody aluminiowe*

Indeks	Wymiar [m]	Waga [kg]
RNA-30100	1,0x0,64	14,25

*stopnie wykonane z blachy perforowanej



53. Schody aluminiowe*

*wykonane z profilu specjalnego

Indeks	Wymiar [m]	Waga [kg]
RNA-35100	1,0x0,64	14,15



54. Paleta magazynowa składana

Indeks	Wymiar [m]	Waga [kg]
RFS-61285	1250x850x275	35,50



55. Paleta magazynowa 110x70

Indeks	Wymiar [m]	Waga [kg]
RNS-07113	110x70x55 [50X50X3]	31,00



aktualizacja z dnia 27.03.2020 r.

 **OLAN** SP. Z O.O.

Żabokliki, ul. Korczewska57

08-110 Siedlce

tel. + 48 25 631 03 30

fax. + 48 633 14 16

e-mail: info@olan.siedlce.pl

[WWW. OLAN.SIEDLCE.PL](http://WWW.OLAN.SIEDLCE.PL)